



TRUE SEASON เที่ยวสนุกทุกฤดู ไปกับทรูซีซั่น

63 ซอยนาคนิวาส 25 เขตลาดพร้าว กรุงเทพฯ 10230

63 Soi Nakniwart 25 Ladphrao District Bangkok 10230

TEL : 02-539 9308 FAX 02-539 9308 www.true-season.com

ใบอนุญาตเลขที่ 11/06146



ไต้หวันฮาวาย HAPPY NEW YEAR 2018

ไทเป - หนานโถว - จิวหลีเยน(มารีโกระ) - เหย่หลิว - ฟาร์มแกะซิงจิง - จานน้ำแร่



45,900.-

ฟาร์มแกะซิงจิง สวิตเซอร์แลนด์แห่งเอเชีย

ชมความน่ารักของโลมาแสนรู้

สัมผัสสิลฟ์ที่เร็วที่สุดในโลกตึกไทเป 101

ชมสวนพาสินอ่อนที่อุทยานมารีโกระ

ชมตึกระฟ้าราชินีที่เหย่หลิว

ชมของล้ำค่าที่พิพิธภัณฑ์กู่กวง

ล่องเรือทะเลสาบสุริยนังจินตรา

ไหว้พระวัดจงโกตฉานชื่อ วัดเหวินอู่

อนุสรณ์สถานเจียงไคเช็ค

ช้อปปิ้ง ซีเหมินตง ชื่อหลินไทน์มาร์เก็ต

จานน้ำแร่ห้องส่วนตัว

6 วัน 5 คืน



เดินทางโดยสายการบินแห่งชาติ ไต้หวันเครื่องลำใหม่ กัปตันเก่าประสบการณ์สูง ที่นั่งกว้างขวางสะดวกสบาย

พักโรงแรมระดับมาตรฐาน 4 ดาว

อาหารพิเศษ

★ สุกี่สุดไต้หวัน พร้อมน้ำจิ้มรสเด็ด

★ สดิกและบุฟเฟ่ต์สลัดบาร์

★ เสี่ยวหลงเปาที่ ขึ้นชื่อไต้หวัน

★ ปลาประธาราธิบดี





TRUE SEASONเที่ยวสนุกทุกฤดู ไปกับทริซีซั่น

63 ซอยนาคนิวาส 25 เขตลาดพร้าว กรุงเทพฯ 10230

63 Soi Nakniwart 25 Ladphrao District Bangkok 10230

TEL : 02-539 9308 FAX 02-539 9308 www.true-season.com

ใบอนุญาตเลขที่ 11/06146

☆ สลัดกึ่งมังกร

☆ พระกระโดดกำแพง, บาปอวสาน

กำหนดการเดินทาง ปีใหม่ 28 ธันวาคม 2560 - 2 มกราคม 2561

วันแรก กรุงเทพฯ (สนามบินสุวรรณภูมิ) – ไต้หวัน (สนามบินเกาหยวน) – ดึก ไทเป 101 (รวมค่าขึ้นจุดชมวิวชั้น 89) – อานน้ำแร่



- 08.30 น. สมาชิกทุกท่านพร้อมกัน ณ ท่าอากาศยานสุวรรณภูมิ ชั้น 4 เคาน์เตอร์ S ประตู 8 สายการบิน บิน CHINA AIRLINE เจ้าหน้าที่ คอยจัดเตรียมเอกสารการเดินทางสำหรับทุกท่าน
 11.10 น. ออกเดินทางสู่กรุงไทเป...โดยสายการบิน CHINA AIRLINE → เที่ยวบินที่ CI 834
 15.40 น. ถึงท่าอากาศยานเจียงไคเช็ค เมืองเกาหยวน หลังผ่านพิธีการตรวจคนเข้าเมือง และศุลกากรเรียบร้อยแล้ว

จากนั้นนำท่านเดินทางสู่เมืองไทเป เพื่อนำท่านสู่ **๑๑ ดึกไทเป 101** ดึกระฟ้า แห่งนี้เคยมีความสูงเป็นอันดับหนึ่งของโลก มีความสูงถึง 508 เมตร สร้างขึ้นโดยหลักวิศวกรรมชั้นเยี่ยมสามารถทนทานต่อการสั่นสะเทือนของแผ่นดินไหว และการป้องกันวินาศกรรมทางอากาศ และยังมีลิฟท์ที่เร็วที่สุดในโลก ด้วยความเร็วต่อนาทีอยู่ที่ 1,010 เมตร นำท่านขึ้นดึกชมทัศนียภาพเมืองไทเป โดยรอบจากมุมสูงอิสระเก็บภาพความประทับใจ ก่อนนำท่านช้อปปิ้งแหล่งที่ทันสมัยที่สุดแห่งหนึ่งของไทเป บริเวณดึก 101 ช้อปปิ้งสินค้าแบรนด์เนมชั้นนำ

เย็น ๑๑ บริการอาหารมื้อค่ำ ณ ภัตตาคาร **อาหารพิเศษ เสี่ยวหลงเปา**

พักที่ : **NEW TAIPEI CONVENTION CENTER HOTEL** ระดับ 4 ดาว **หรือเทียบเท่า**
http://www.ntphotel.com/e_index.html

นำท่านเข้าสู่โรงแรมที่พัก อิสระให้ท่านผ่อนคลายความเมื่อยล้ากับการแช่น้ำแร่ธรรมชาติ
 ใต้ง่ายๆภายในห้องพักของท่าน



หมายเหตุ

- ในคืนนี้ ขอให้ทุกท่านเตรียมกระเป๋าใบเล็กสำหรับใส่สัมภาระ เพื่อพักที่ฮั่วเหลียน 1 คืน เนื่องจากวันรุ่งขึ้นต้องนั่งรถไฟด่วนเดินทางสู่ฮั่วเหลียน

วันที่สอง **ไทเป – นั่งรถไฟด่วน  ฮั่วเหลียน  อุทยานธรรมชาติทาโรโกะ – FARGLORY OCEAN PARK**



เช้า **๑๐บริการอาหารเช้า ๑๐ อาหารกล่อง**
 เดินทางสู่เมืองฮั่วเหลียน (โดยรถไฟด่วน) ตลอดเส้นทางเป็นภูเขาวิ้งเลียบทะเล ระหว่างทางให้ท่านได้เพลิดเพลินกับทิวทัศน์อันสวยงามบนเส้นทาง ชูฮั่ว โดยอีกด้านหนึ่งติดกับมหาสมุทรแปซิฟิกและอีกด้านจะเป็น หน้าผาสูง

เที่ยง **๑๐บริการอาหารมือเที่ยง ณ ภัตตาคาร๑๐**

บ่าย นำท่านสู่ " อุทยานแห่งชาติไท่หลู่เก้อ " **๑๐อุทยานธรรมชาติทาโรโกะ๑๐** นอกจากจะเป็นอุทยานที่มีทัศนียภาพของหุบเขาและเทือกเขาสลับซับซ้อนสวยงามแล้ว ยังมีวัฒนธรรมประเพณีที่มีเอกลักษณ์เฉพาะตัว เป็นสิ่งดึงดูดใจนักท่องเที่ยวเช่นกัน เส้นทางจากเทียนเสียงจนถึงทาโรโกะถือเป็นเส้นทางประวัติศาสตร์ เลาะเลียบริมหน้าผาของหุบเขาหินอ่อนไปตลอดแนว ระหว่างทางผ่านชมจุดชมวิวที่น่าประทับใจในอุทยานฯ ได้แก่ ถ้ำนกนางแอ่น และอุโมงค์แก้วโค้ง บนเส้นทางคดเคี้ยวผ่านหุบเขาและหน้าผาที่เกิดขึ้นโดยธรรมชาติ ซึ่งเป็นทางหลวงที่มีชื่อเสียงแห่งหนึ่งของเกาะไต้หวัน และแวะชม **น้ำตกจางซุน** อนุสรณ์สถานจางซุน จุดชมวิวอีกแห่งหนึ่งที่มีทัศนียภาพของหุบเขาสลับซับซ้อนสวยงามตัวอาคารเป็นสถาปัตยกรรมจีน ด้านข้างมีน้ำตกไหลจากยอดเขาสูงลงสู่ธารลึลล สามารถสำรวจความงามของธรรมชาติอย่างใกล้ชิด สะพานหินอ่อน อุทยานแห่งชาติเทียนเสียง เทียนเสียงเดิมเป็นแหล่งที่อยู่ของชาวเขาเผ่าไท่อย่า คล้ายเป็นหมู่บ้านกลางหุบเขา เป็นจุดชมวิวอีกจุดหนึ่งที่มีธรรมชาติสวยงาม ได้เวลาอันสมควรนำท่านเดินทางสู่ **๑๐FARGLORY OCEANPARK๑๐** ชมความน่ารักของโลมาแสนรู้ ตื่นตากับปลานานาชนิดที่หาดูได้ยากยิ่งผ่านอุโมงค์แก้วสัมผัสอย่างใกล้ชิด กลับสู่เมืองฮั่วเหลียน

ค่ำ **๑๐บริการอาหารมือค่ำ ณ ภัตตาคาร๑๐**
 จากนั้นนำท่านเดินทางสู่โรงแรมที่พัก ให้ท่านอิสระพักผ่อนตามอัธยาศัย



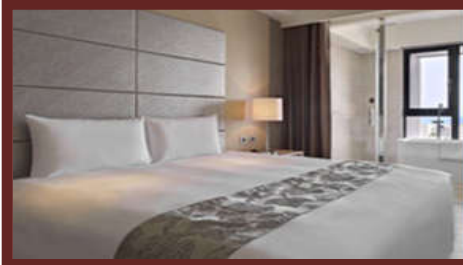
TRUE SEASONเที่ยวสนุกทุกฤดูไปกับทิวทัศน์

63 ซอยนาคนิวาส 25 เขตลาดพร้าว กรุงเทพฯ 10230

63 Soi Nakniwart 25 Ladphrao District Bangkok 10230

TEL : 02-539 9308 FAX 02-539 9308 www.true-season.com

ใบอนุญาตเลขที่ 11/06146



วัน
ที่
สำ



ม ฮั่วเหลียน - นั่งรถไฟด่วน - ไทเป - เหยหลิว - พิพิธภัณฑ์กู่กง - ซื่อหลิน
ไนท์มาร์เก็ต - อามน้ำแร่

เช้า

๑๐**บริการอาหารเช้า**๑๐ **อาหารกล่อง**

เดินทางกลับสู่เมืองไทเป (โดยรถไฟด่วน) ชมทัศนียภาพแสนสวยงามสองข้างทางถึงไทเป
แล้วนำท่านเดินทางสู่ ๑**เมืองเหยหลิว**๑ ซึ่งเป็นสถานที่ท่องเที่ยวที่เป็นแหลมทอดยาวออกไปใน
ทะเล ประกอบด้วยโขดหินชะง่อนทรายรูปร่างต่างๆเช่น รูปเทียน ดอกเห็ด เต่าหู รังผึ้ง ที่เกิดจาก การ
เคลื่อนตัวของเปลือกโลก และการกัดกร่อนของน้ำทะเลและลมทะเล โดยเฉพาะ พระเศียรราชินี
รองเท้านางพิศดา ซึ่งมีชื่อเสียงทั่วในเกาะไต้หวันและทั่วโลก อีสระเก็บภาพความประทับใจตาม
อัธยาศัย

เที่ยง

๑๐**บริการอาหารมือเที่ยง ณ ภัตตาคาร**๑๐ **อาหารพิเศษ สลัดกุ้งมังกร**

นำท่านเดินทางสู่ ๑**พิพิธภัณฑ์กู่กง**๑ มีคนกล่าวว่าเปลือกของกู่กงอยู่ปักกิ่งแต่หัวใจอยู่ไต้หวัน
เพราะพิพิธภัณฑ์แห่งนี้ได้รวบรวมของล้ำค่าในพระราชวังกู่กงของปักกิ่งไว้ทั้งหมดซึ่งประเมินค่ามิได้
และเป็นพิพิธภัณฑ์ที่มีการจัดแสดงของล้ำค่าเป็นอันดับ 3 ของโลกอีกด้วย พิพิธภัณฑ์สถานแห่งนี้มี
ประวัติยาวนานกว่า 5,000 ปี ชมของล้ำค่าหายากเช่น หยกฝักกาดขาว หยกหมูสามชั้น ตราประทับ
ประจำตัวเจียนหลง ฮ้องเต๋ งาข้างแกะสลัก ฯลฯ

เย็น

๑๐**บริการอาหารมื้อค่ำ ณ ภัตตาคาร**๑๐ **อาหารพิเศษ พระกระโดดกำแพง,ขาปูลาสก้า**

จากนั้นนำท่านเดินทางสู่ **ซื่อหลินไนท์มาร์เก็ต** ตลาดกลางคืนที่ใหญ่ที่สุดในไทเปจุดศูนย์รวมของ
วัยรุ่นและคนไทเปในไลฟ์สไตล์แบบกลางคืนมีทั้งแหล่งช้อปปิ้งแฟชั่นและของกินหลากหลายชนิด

พักที่ : **NEW TAIPEI CONVENTION CENTER HOTEL** ระดับ 4 ดาว **หรือเทียบเท่า**

http://www.ntphotel.com/e_index.html



TRUE SEASONเที่ยวสนุกทุกฤดูไปกับทรูซีซั่น

63 ซอยนาคนิวาส 25 เขตลาดพร้าว กรุงเทพฯ 10230

63 Soi Nakniwart 25 Ladphrao District Bangkok 10230

TEL : 02-539 9308 FAX 02-539 9308 www.true-season.com

ใบอนุญาตเลขที่ 11/06146

**นำท่านเข้าสู่โรงแรมที่พัก อิสระให้ท่านผ่อนคลายความเมื่อยล้ากับการแช่น้ำแร่ธรรมชาติ
ได้ง่ายๆภายในห้องพักของท่าน**



หมายเหตุ

- ในคืนนี้ ขอให้ทุกท่านเตรียมกระเป๋าใบเล็กสำหรับใส่สัมภาระ เพื่อพักบนชิงจั่ง 1 คืน เนื่องจากวันรุ่งขึ้นต้องพักบนชิงจั่ง

วันที่สี่ ไทเป  นานานโกว – วัดจงไถฉานซือ – ล่องเรือชมทะเลสาบสุรียันจันทรา – วัดพระกัมขัมจั้ง – วัดเหวินอู่ – ชิงจั้ง



เช้า **๑๐ บริการอาหารเช้า ณ ห้องอาหารของโรงแรม๑๐**
นำท่านเดินทางสู่เมืองหนานโกว เดินทางมุ่งหน้าสู่ **๑๐วัดจงไถฉานซือ๑๐** ซึ่งวัดแห่งนี้ได้รับการกล่าวขานว่าเป็นศาสนาสถานที่ยิ่งใหญ่เป็นอันดับสามของโลกรองจากนครวัดที่กัมพูชาและวัดมหายานทีที่เบต

เที่ยง **๑๐บริการอาหารมื้อเที่ยง ณ ภัตตาคาร๑๐** **อาหารพิเศษ ปลาประธนาธิบตี**

บ่าย นำท่าน **๑๐ล่องเรือทะเลสาบสุรียันจันทรา๑๐** ซึ่งได้รับการกล่าวขานว่างดงามราวกับภาพวาดเปรียบเสมือนสวิสเซอร์แลนด์แห่งไต้หวันตั้งอยู่ในเขตของ **ชั้นมูลเหล็ก** เนชันแนลซินิกแอเรียซึ่งทางการท่องเที่ยวไต้หวันได้ก่อตั้งขึ้นเมื่อวันที่ 24 มกราคม 2000 เพื่ออนุรักษ์เมืองจากแผ่นดินไหวครั้งใหญ่เมื่อวันที่ 21 กันยายน 1999 รวมความหลากหลายทางธรรมชาติจากผืนน้ำสวยอดเขาที่นับจากความสูงระดับ 600-2,000 เมตร มีความยาว 33 กิโลเมตร เป็นทะเลสาบที่มีภูเขาสลับซับซ้อนล้อมรอบลักษณะภูมิประเทศที่โดดเด่น ทำให้ด้วทะเลสาบมองดูคล้ายพระอาทิตย์และพระจันทร์เสี้ยว ซึ่งเป็นที่มาของนามอันไพเราะว่า **"สุรียันจันทรา"** ให้ท่านดื่มด่ำกับบรรยากาศริม **ทะเลสาบสุรียันจันทรา** ทะเลสาบธรรมชาติที่ใหญ่ที่สุดแห่งเดียวของไต้หวัน พร้อมทั้งนำท่านนมัสการอัฐิของ **พระกัมขัมจั้ง** ที่ได้ัญเชิญ อัฐิธาตุกลับมาที่ **๑๐วัดเสวียนกวง๑๐** เมื่อปี ค.ศ.1965

จากนั้นนำท่านกราบไหว้สิ่งศักดิ์สิทธิ์ที่ **๑๐วัดเหวินอู่๑๐** ซึ่งหมายถึงศาสดาของเจ้าแห่งปัญญาและเทพกวนอู เทพเจ้าแห่งความซื่อสัตย์ รวมถึงสิ่งโดดเด่นอ่อน 2 ตัวที่ตั้งอยู่หน้าวัด ซึ่งมีมูลค่าถึงตัวละ



TRUE SEASONเที่ยวสนุกทุกฤดูไปกับทริซีซั่น

63 ซอยนาคนิวาส 25 เขตลาดพร้าว กรุงเทพฯ 10230

63 Soi Nakniwart 25 Ladphrao District Bangkok 10230

TEL : 02-539 9308 FAX 02-539 9308 www.true-season.com

ใบอนุญาตเลขที่ 11/06146

1 ล้านเหรียญไต้หวัน และนำท่านนมัสการ ศาลเจ้าขงจื้อ และ ศาลเจ้ากวนอู ซึ่งถือเป็นเทพเจ้าแห่งปัญญาและเทพเจ้าแห่งความซื่อสัตย์ จากนั้นออกเดินทางสู่ซิงจี้

เย็น

๑๐**บริการอาหารมื้อค่ำ ณ ภัตตาคาร**๑๐

พักที่ : **LIJING GARDEN VILLA หรือเทียบเท่า**

<http://www.liching.com.tw/profile/index.ph>



วันที่ห้า

ฟาร์มแกะซิงจี้ (ชมโชว์ตัดขนแกะ)  ไทเป – ซีเหมินติง



เช้า

๑๐**บริการอาหารเช้า ณ ห้องอาหารของโรงแรม**๑๐

นำท่านเที่ยวชม **๑ฟาร์มซิงจี้๑** สวิตเซอร์แลนด์น้อย สถานที่ที่ท่านสามารถสัมผัสกับบรรยากาศแบบสวิตเซอร์แลนด์ ในเกาะไต้หวัน ตั้งอยู่บริเวณ เขตอุทยานแห่งชาติเขาไถ่ ซึ่งมีความสูงจากระดับน้ำทะเลถึง 1,750 เมตร สถานที่ซึ่งเป็นฟาร์มเลี้ยงแกะขนาดใหญ่ สัมผัสถึงความน่ารักของแกะขนปุยขนสีขาว สนุกกับการป้อนอาหารเจ้าแกะตัวน้อย ประทับใจกับการชมการสาธิตการตัดขนแกะ และการต้อนแกะโดยสุนัขแสนรู้ อีสระให้ท่านเพลิดเพลินกับธรรมชาติที่แสนสวยงามสุดโอโซนแสนบริสุทธิ์ ตามอัธยาศัย

เที่ยง

๑๐ **บริการอาหารมื้อเที่ยง ณ ภัตตาคาร** **อาหารพิเศษ เด็กไต้หวัน พร้อมบุฟเฟ่ต์สลัดบาร์** จากนั้นนำท่านเดินทางสู่เมืองไทเป

เย็น

๑๐**บริการอาหารมื้อค่ำ ณ ภัตตาคาร**๑๐ **อาหารพิเศษ สก๊ี้ ซามู ซามู** ใต้เวลาอันสมควรนำท่านเดินทางสู่**ย่านช้อปปิ้งซีเหมินติง (สยามสแคว์แห่งไทเป)** แหล่งรวมเทรนวิชั่นใหม่ๆอีสระทุกท่านสนุกกับการช้อปปิ้งสินค้านานาชนิดมีให้เลือกมากมาย



TRUE SEASONเที่ยวสนุกทุกฤดู ไปกับทริซีซั่น

63 ซอยนาคนิวาส 25 เขตลาดพร้าว กรุงเทพฯ 10230

63 Soi Nakniwart 25 Ladphrao District Bangkok 10230

TEL : 02-539 9308 FAX 02-539 9308 www.true-season.com

ใบอนุญาตเลขที่ 11/06146

พักที่ : **GRAND FORWARD HOTEL 4 ดาว** หรือเทียบเท่า

<http://en.grandforward.com.tw/>



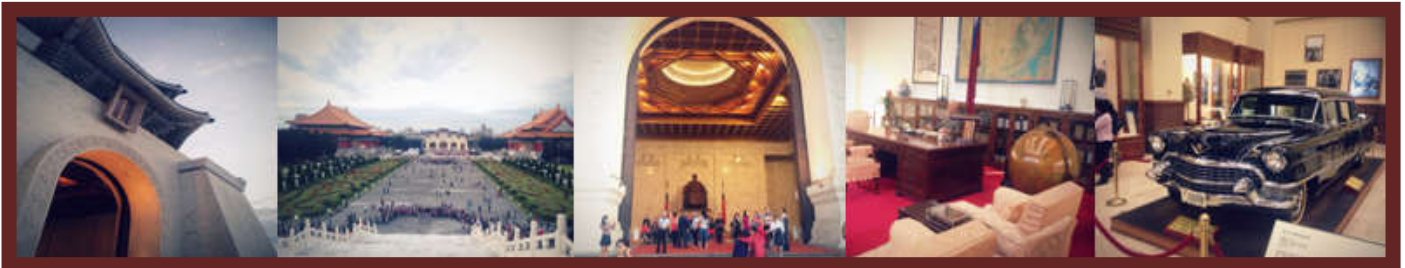
วันที่หก



อนุสรณ์สถานเจียงไคเช็ค - สนามบินเกาหยวน



กรุงเทพฯ



เช้า

๑บริการอาหารเช้า ณ ห้องอาหารของโรงแรม๑

นำท่านเดินทางสู่ ๑อนุสรณ์สถานเจียงไคเช็ค๑ตัวอาคารเป็นหินอ่อนทั้งหลัง มีลักษณะการก่อสร้างคล้ายวิหารเทียนถันที่ปักกิ่ง งดงาม ก่อปรถาณาเขตที่กว้างขวาง ทำให้อนุสรณ์แห่งนี้ เป็นสถานที่ท่องเที่ยวที่มีชื่อเสียงมากของเมืองไทเป ด้านข้างอาคารใหญ่เป็นหอแสดงดนตรี และ โรงละครแห่งชาติ ได้เวลาอันสมควรนำท่านเดินทางสู่สนามบินเกาหยวน

13.55 น. เติร์ฟ้าเดินทางสู่กรุงเทพฯโดยสายการบิน CHINA AIRLINE → เที่ยวบินที่ CI 835

16.45 น. ถึงท่าอากาศยานสุวรรณภูมิ...โดยสวัสดิภาพพร้อมความประทับใจ



****หมายเหตุ** รายการทัวร์นี้มีแวะร้านขายของฝากที่ขึ้นชื่อ 3 ร้าน คือ**



TRUE SEASONเที่ยวสนุกทุกฤดูไปกับทริซีซั่น

63 ซอยนาคนิวาส 25 เขตลาดพร้าว กรุงเทพฯ 10230

63 Soi Nakniwart 25 Ladphrao District Bangkok 10230

TEL : 02-539 9308 FAX 02-539 9308 www.true-season.com

ใบอนุญาตเลขที่ 11/06146

ร้านชา ร้านขนมเค้กสปะรด GERMANIUM SHOP

อัตราค่าบริการปี 2560

ช่วงการเดินทาง	ผู้ใหญ่พัก ห้องละ 2 ท่าน	เด็กอายุต่ำกว่า 11 ปี พักกับผู้ใหญ่ 1 ท่าน	เด็กอายุต่ำกว่า 11 ปี พักกับผู้ใหญ่ 2 ท่าน มีเตียงเสริม	เด็กอายุต่ำกว่า 11 ปี พักกับผู้ใหญ่ 2 ท่าน ไม่มีเตียงเสริม	พักเดี่ยว จ่ายเพิ่ม
28 ธ.ค. 60-2 ม.ค. 61 (ปีใหม่)	45,900	45,900	45,900	44,900	10,500

ราคาโปรโมชั่น ไม่มีแจกกระเป๋า

หมายเหตุ *** โปรแกรมนี้อาจมีการเปลี่ยนแปลงหรือสลับรายการได้ตามความเหมาะสมและราคานี้บริษัทฯ ขอสงวนสิทธิ์ในการเปลี่ยนแปลงราคาตามภาษีน้ำมันของสายการบินหากมีการเรียกเก็บเพิ่มเติมจากสายการบิน

***** 20 ท่านขึ้นไปออกเดินทาง โดยมีหัวหน้าทัวร์และไกด์ท้องถิ่นบริการคะ**

อัตราโดยรวม

- ♦ ค่าตัวเครื่องบิน เดินทางไป – กลับ พร้อมภาษีสนามบิน และค่าประกันภัยการบิน
- ♦ ค่าที่พักโรงแรมระดับมาตรฐาน 5 คืนที่ระบุตามโปรแกรม
- ♦ ค่าพาหนะนำเที่ยวตามสถานที่ต่างๆดังระบุในโปรแกรมการเดินทาง
- ♦ ค่าอาหาร และเครื่องดื่มทุกมื้อดังระบุในโปรแกรมการเดินทาง
- ♦ ค่าธรรมเนียมเข้าชมสถานที่ต่างๆดังระบุในโปรแกรมการเดินทาง
- ♦ ค่าระวางกระเป๋าเดินทางน้ำหนักไม่เกินท่านละ 30 ก.ก.
- ♦ ค่ามัดคฤเทศก์มืออาชีพ และหัวหน้าทัวร์ นำเที่ยวและอำนวยความสะดวกตลอดการเดินทาง
- ♦ **ค่าประกันอุบัติเหตุระหว่างการเดินทางในวงเงินท่านละ 1,000,000 บาท** *ทั้งนี้ย่อมอยู่ในข้อจำกัดที่มี การตกลงไว้กับบริษัทประกันชีวิต *

☐☺เดินทางท่องเที่ยวได้วันตั้งแต่ 1 AUG 2016 – 31 JUL 2018 ☺

☺ยกเว้นวีซ่าสำหรับคนไทยถือพาสปอร์ตไทยประเภทท่องเที่ยว สามารถท่องเที่ยวได้วันอยู่ได้ไม่เกิน 30วัน☺

☺พาสปอร์ตต้องมีอายุไม่น้อยกว่า 6 เดือนขึ้นไปนะคะ หากไม่แนกรูณาสอบถามตัวแทนจำหน่ายได้เลยคะ☺

อัตรานี้ไม่รวม

- ♦ ค่าวีซ่า ท่านละ **1700 บาท (ค่าวีซ่าเดี่ยว)**
- ค่าภาษีมูลค่าเพิ่ม 7 % และภาษีหัก ณ ที่จ่าย 3 % และภาษีทุกชนิด
- **ค่าทิปไกด์ท้องถิ่นและพนักงานขับรถ ท่านละ 150 TWD / วัน / คน (ลูกค้า) (=900 TWD/ลูกค้า)**
- ค่าใช้จ่ายส่วนตัว อาทิเช่น ค่าอาหาร และเครื่องดื่มสิ่งพิเศษ , ค่าโทรศัพท์ทางไกล , ค่ามินิบาร์ในห้องพัก , ค่าซัก รีด ฯลฯ

เงื่อนไขการสำรองที่นั่ง

- กรุณาจองล่วงหน้าพร้อมชำระค่ามัดจำ **20,000** บาท ก่อนการเดินทาง พร้อมสำเนาหน้าพาสปอร์ต
- ส่วนที่เหลือชำระก่อนการเดินทาง**ไม่น้อยกว่า 40 วัน** มิฉะนั้นจะถือว่าท่านยกเลิกการเดินทาง
- ☺พาสปอร์ตต้องมีอายุไม่น้อยกว่า 6 เดือนขึ้นไปนะคะ หากไม่แนกรูณาสอบถามตัวแทนจำหน่ายได้เลยคะ☺



TRUE SEASON เที่ยวสนุกทุกฤดู ไปกับทรูซีซั่น
63 ซอยนาคนิวาส 25 เขตลาดพร้าว กรุงเทพฯ 10230
63 Soi Nakniwart 25 Ladphrao District Bangkok 10230
TEL : 02-539 9308 FAX 02-539 9308 www.true-season.com

ใบอนุญาตเลขที่ 11/06146

การยกเลิก

- * ยกเลิกก่อนการเดินทาง 40 วันขึ้นไป คืนเงินทั้งหมด ยกเว้นมัดจำ
- * ยกเลิกก่อนการเดินทาง 39 วันขึ้นไป ขอสงวนสิทธิ์ในการไม่คืนเงินในทุกกรณี

หมายเหตุ

- * บริษัทฯ มีสิทธิ์ที่จะเปลี่ยนแปลงรายละเอียดบางประการในทัวร์นี้ เมื่อเกิดเหตุสุดวิสัยจนไม่อาจแก้ไขได้
- * บริษัทฯ ไม่รับผิดชอบค่าเสียหายในเหตุการณ์ที่เกิดจากสายการบิน ภัยธรรมชาติ ปฏิวัติ และอื่นๆ ที่อยู่นอกเหนือการควบคุมของทางบริษัทฯ หรือ ค่าใช้จ่ายเพิ่มเติม เช่น การเจ็บป่วย การถูกทำร้ายการสูญหาย ความล่าช้าหรือจากอุบัติเหตุต่างๆ
- * หากท่านถอนตัวก่อนรายการท่องเที่ยวจะสิ้นสุดลง ทางบริษัทฯ จะถือว่าท่านสละสิทธิ์และจะไม่รับผิดชอบค่าบริการที่ท่านได้ชำระ ไว้ แล้วไม่ว่ากรณีใดๆ ทั้งสิ้น
- * บริษัทฯ จะไม่รับผิดชอบต่อการห้ามออกนอกประเทศ หรือ ห้ามเข้าประเทศ อันเนื่องมาจากมีสิ่งผิดกฎหมาย หรือ เอกสาร เดินทาง ไม่ถูกต้อง หรือ การถูกปฏิเสธในกรณีอื่นๆ
- * ราคานี้คิดตามราคาภาษีเครื่องบินและภาษีสนามบินในปัจจุบัน ซึ่งหากมีการปรับราคาสูงขึ้น บริษัทฯ สงวนสิทธิ์ที่จะปรับราคาขึ้นตามจริง
- * กรณีเกิดความผิดพลาดจากตัวแทน หรือ หน่วยงานที่เกี่ยวข้อง จนมีการยกเลิก ล่าช้า เปลี่ยนแปลง การบริการจากสายการบิน บริษัทขนส่งหรือ หน่วยงานที่ให้บริการ บริษัทฯ จะดำเนินโดยสุดความสามารถที่จะจัดบริการทัวร์อื่นทดแทนให้ แต่จะไม่คืนเงินให้สำหรับค่าบริการนั้นๆ
- * มัคคุเทศก์ พนักงาน และตัวแทนของบริษัทฯ ไม่มีสิทธิ์ในการให้คำสัญญาใดๆ ทั้งสิ้นแทนบริษัทฯ นอกจากนี้ เอกสารลงนามโดยผู้มีอำนาจของบริษัทฯ ก่ากับเท่านั้น
- * หากไม่สามารถไปเที่ยวในสถานที่ที่ระบุในโปรแกรม เนื่องจากธรรมชาติ ความล่าช้า และความผิดพลาดจากทางสายการบิน จะไม่มีการคืนเงินใดๆ ทั้งสิ้น แต่ทั้งนี้ ทางบริษัทฯ จะจัดหา รายการเที่ยวสถานที่อื่นๆ มาให้ โดยขอ สงวนสิทธิ์การจัดหา นี้ โดยไม่แจ้งให้ทราบล่วงหน้า

→→→→→→→→→→→→→→→→→→→→→→→→→