



TRUE SEASON เที่ยวสนุกทุกฤดูไปกับทรูซีซั่น

63 ซอยนาคนิวาส 25 เขตลาดพร้าว กรุงเทพฯ 10230

63 Soi Nakniwart 25 Ladphrao District Bangkok 10230

TEL : 02-539 9308 FAX 02-539 9308 www.true-season.com

ใบอนุญาตเลขที่ 11/06146

TPE06

Exclusive in Taiwan

7วัน
5คืน



พักหรู 5 ดาว พร้อมแช่น้ำแร่ส่วนตัวในห้องพัก

เที่ยวสุดคุ้ม ครบ 3 อุทยานไต้หวัน

เดินทาง มกราคม - มีนาคม 2561

ราคาเริ่มต้น

21,777

วัดพระถังซำจั๋ง - วัดเหวียนหู่ - อุทยานอาลีซาน

ถนนโบราณจิวเฟิ่น - อุทยานแห่งชาติเย่หลิว - ตึกไทเป 101

อุทยานแห่งชาติทาโรโกะ-ช้อหลินไนท์มาร์เก็ต - ตลาดซีเหมินตรง

นั่งรถไฟโบราณ...ชมความงาม!!
"บองดอกซากุระ"
อุทยานอาลีซาน



มือพิเศษ!! นูฟเฟ็ดชาบูไต้หวัน,
เลี้ยวหลงเป่า, พระกระโดดกำแพง



น้ำหนักกระเป๋า
ไป-กลับ



เครื่องลำใหญ่
415 ที่นั่ง



แช่ออนเซน

วันที่หนึ่ง กรุงเทพฯ - สนามบินดอนเมือง

23.00 น.

นัดหมายคณะพร้อมกัน ณ ท่าอากาศยานดอนเมือง ชั้น 3 แถว 6 สายการบินนกสคู๊ต ซึ่งจะมีเจ้าหน้าที่คอยต้อนรับ และบริการช่วยเหลือเรื่องของกระเป๋าเดินทาง พร้อมทั้งเช็คอินรับบัตรที่นั่งบนเครื่องบิน

(หรือนัดหมายเวลา 22.00 น. สำหรับวันที่ไฟลท์บินเวลา 01.00 น.)

วันที่สอง สนามบินนานาชาติเถาหยวน – วัดจงไถซานชื่อ – ล่องเรือทะเลสาบสุริยัน จันทรา
วัดเหวินหวู่ – เมืองเจียอี้

02.25 น. เหมิรฟ้าสู่ประเทศไต้หวันโดย **สายการบินนกสกุ๊ต** เที่ยวบินที่ **XW182 (ไม่มีบริการอาหารเครื่อง)** (ใช้ระยะเวลาบิน 4 ชั่วโมงโดยประมาณ)

07.05 น. เดินทางถึง **สนามบินนานาชาติเถาหยวน** ณ ประเทศไต้หวัน หลังจากผ่านขั้นตอนของด่านศุลกากร พร้อมรับกระเป๋าสัมภาระแล้วนั้น
(สายการบินนกสกุ๊ตจะมีการปรับเปลี่ยนเวลาการเดินทาง ตามตารางของสายการบิน ดังนั้น โปรดตรวจสอบรายละเอียดวันเดินทางของท่านกับเจ้าหน้าที่อีกครั้ง)

เที่ยวบิน	เวลาไป		วัน (สัปดาห์)
XW182	02.25	07.05	วันจันทร์ / วันอังคาร / วันพุธ / วันพฤหัสบดี / วันศุกร์ / วันอาทิตย์
	01.00	05.10	วันเสาร์

นำคณะเดินทางสู่ **เมืองหนานโถว** โดยรถโค้ชปรับอากาศ ซึ่ง เมืองหนานโถว ถือได้ว่าเป็นมณฑลที่ใหญ่ที่สุดของประเทศไต้หวัน และได้รับการตั้งชื่อเล่นว่า MOTHER EARTH OF TAIWAN (แผ่นดินแม่แห่งไต้หวัน)

เช้า **บริการอาหารเช้า ด้วยเมนูแซนวิช และน้ำผลไม้**

จากนั้นนำทุกท่านเที่ยวชม **วัดจงไถซานชื่อ** ซึ่งถือว่าเป็นวัดที่ใหญ่ที่สุดในโลก โดยมีงบประมาณในการสร้างกว่าหมื่นล้านบาท ซึ่งมีความสูง 150 เมตร โดยที่วัดแห่งนี้ได้ถูกออกแบบโดยวิศวกรคนเดียวกันกับที่เป็นคนออกแบบตึกไทเป 101 ซึ่งสามารถออกแบบโครงสร้างออกมาได้อย่างแข็งแรงมาก นอกจากนี้ยังมีเหตุการณ์สำคัญเกิดขึ้นที่ทำให้วัดแห่งนี้มีชื่อเสียงโด่งดังนั่นคือ ในปี ค.ศ. 1999 ได้เกิดเหตุการณ์แผ่นดินไหวอย่างรุนแรงที่เมืองหนานโถว ทำให้พัสดุแตก และเกิดธรณีสูบกลืนกินหมู่บ้านหายไป ยกเว้น วัดจงไถซานชื่อที่ยืดหยัด และไม่ได้รับผลกระทบใดๆทั้งสิ้น ทำให้วัดแห่งนี้สร้างความศรัทธาให้กับชาวไต้หวันเป็นอย่างมาก อีกทั้งวัดจงไถซานชื่อยังมีห้องเรียนกว่า 1,000 ห้อง เพื่อให้พระสงฆ์ได้ศึกษาพระธรรม ทั้งนี้พาทุกท่านสักการะสิ่งศักดิ์สิทธิ์ที่อยู่ภายในวัด

เที่ยง **บริการอาหารกลางวัน ณ ภัตตาคาร พิเศษ!! บริการท่านด้วยเมนูชาบูไต้หวัน(บุฟเฟต์)**

บ่าย นำทุกท่านลงเรือสำหรับคณะเพื่อ **ล่องทะเลสาบสุริยัน จันทรา** ซึ่งเป็นอีกหนึ่งสถานที่ท่องเที่ยวที่โด่งดัง และเป็นที่ยอดนิยมในหมู่นักท่องเที่ยว อีกแห่งของชาวไต้หวัน โดยบริเวณรอบๆ ทะเลสาบแห่งนี้มีจุดท่องเที่ยวที่สำคัญมากมาย และทะเลสาบแห่งนี้ยังมีความยาวถึง 33 กิโลเมตร จากนั้นนำท่านล่องเรือชมบรรยากาศและชมเกาะที่เล็กที่สุดในโลก ณ ทะเลสาบแห่งนี้ อีกทั้งนำคณะนมัสการพระอัฐิของพระถังซำจั๋งที่ **วัดพระถังซำจั๋ง** ที่อันเชิญมาจากชมพูทวีป รวมถึงของกินที่พลาดไม่ได้เมื่อใครได้มาเยือนยังทะเลสาบสุริยัน จันทรา

นั่นคือ **ไข่ต้มใบชา** ซึ่งถือเป็นของกิน หรือของทานเล่นที่เป็นที่นิยมในหมู่นักท่องเที่ยวที่มาเยือนยังทะเลสาบสุริยัน จันทรา ถือได้ว่าไม่ว่าใครก็ต้องลิ้มลอง



จากนั้นนำทุกท่านสักการะบูชาสิ่งศักดิ์สิทธิ์ ณ **วัดเหวินหวู่** เพื่อสักการะศาสดาขงจื้อเทพเจ้าแห่งปัญญา เทพกวนอู และเทพเจ้าแห่งความซื่อสัตย์ รวมถึงสิงโตหินอ่อน 2 ตัว ที่ตั้งอยู่ด้านหน้าของวัด ซึ่งมีมูลค่าตัวละ 1 ล้านบาทเหรียญไต้หวัน หลังจากนั้นนำคณะเดินทางสู่ **เมืองเจียอี้** เพื่อพักผ่อนเตรียมเดินทางสู่อุทยานอาลีซานในวันรุ่งขึ้น

ค่ำ

บริการอาหารค่ำ ณ ภัตตาคาร เมนูอาหารจีนท้องถิ่น

พักที่

SANKAI KAN HOTEL หรือระดับเทียบเท่า

วันที่สาม

ร้านชาไต้หวัน – อุทยานแห่งชาติอาลีซาน – เมืองไจ้

เช้า

บริการอาหารเช้า ณ ห้องอาหารของโรงแรม

นำคณะเดินทางสู่ **อุทยานฯ อาลีซาน** ระหว่างทางท่านจะได้ชมวิวไร่ชาอาลีซานที่มีชื่อเสียง สลับกับภูเขาน้อยใหญ่อันสวยงาม จากนั้นพาท่านแวะชิมชาอาลีซานที่ **ร้านใบชา** ชาที่ขึ้นชื่อที่สุดของไต้หวัน มีรสชาติหอม มีสรรพคุณช่วยละลายไขมัน ปลูกบนเขาอาลีซานในระดับความสูงเป็นพันเมตรจากระดับน้ำทะเล และเป็นของฝากที่คนไทยนิยมซื้อกลับเป็นของฝาก จากนั้นเดินทางต่อสู่อุทยานแห่งชาติอาลีซาน

เที่ยง

บริการอาหารกลางวัน ภายในอุทยานฯ อาลีซาน



หลังอาหารกลางวันนำท่านชมจุดท่องเที่ยวสำคัญต่างๆภายในอุทยานฯ อาลีซาน ซึ่งเป็นอุทยานที่มีความสวยงาม และมีชื่อเสียงที่สุดของไต้หวัน **อุทยานฯ อาลีซาน** เป็นอุทยานที่มีสวยงาม มีความสมบูรณ์ของธรรมชาติอยู่มาก และมีชื่อเสียงที่สุดของไต้หวัน ให้ท่านเดินชม ตื่นตากับธรรมชาติของป่าศักดิ์สิทธิ์อาลีซานโดยตลอดเส้นทางท่านจะได้สัมผัสกับกับต้นสนสูงชัน อายุกว่า 1,000ปี ซากต้นไม้โบราณรูปร่างแปลกตา และต้นไม้หนาพันธุ์ และในช่วง

ฤดูใบไม้ผลิ เดือน 3 และเดือน 4 ท่านจะได้พบสีชมพูของดอกซากุระที่จะบานสะพรั่งพร้อม กับพรรณไม้อีกนานาชนิด จากนั้นนำท่าน **นั่งรถไฟโบราณ** กลับลงสู่สถานีรถไฟ และเดินทางมุ่งหน้าสู่ **เมืองโจง** เมืองที่ใหญ่เป็นอันดับ 3 ของไต้หวันเป็นเมืองที่เป็นศูนย์กลาง ทางด้านการศึกษา เศรษฐกิจและวัฒนธรรมตามพุทธศาสนา

ค่ำ

บริการอาหารค่ำ ณ ภัตตาคาร เมนูอาหารจีนท้องถิ่น

พักที่

SUN HOT SPRING & RESORT ระดับ 5 ดาว หรือระดับเทียบเท่า

จากนั้นให้ท่านได้ผ่อนคลายกับการแช่น้ำแร่ธรรมชาติ แบบส่วนตัวในห้องพัก ซึ่งการ แช่น้ำแร่เชื่อว่าถ้าได้แช่น้ำแร่แล้ว จะทำให้ผิวพรรณสวยงามและช่วยให้ระบบ หมุนเวียนโลหิตดีขึ้น

วันที่สี่

ไทเป - ร้านสร้อยสุขภาพ - ร้านพายสับปะรด - ถ่ายรูปคู่ตึกไทเป 101 -

พิพิธภัณฑ์พระราชวังแห่งชาติกั๊ก - ชื่อหลินไชน์มาร์เก็ต

เช้า

บริการอาหารเช้า ณ ห้องอาหารของโรงแรม

นำท่านเดินทางสู่ **กรุงไทเป** เมืองหลวงประเทศไต้หวันเป็นศูนย์รวมทางด้านต่างๆของไต้หวัน ทั้ง การศึกษา การค้า อุตสาหกรรม เทคโนโลยี และวัฒนธรรม ไทเปอยู่ตอนเหนือของประเทศ มี ประชากรประมาณ 3 ล้านคน พาท่านแวะชมศูนย์ **สร้อยสุขภาพ(เจอมาเนี่ยม)** ที่เป็น เครื่องประดับเพื่อสุขภาพ มีทั้งแบบสร้อยข้อมือ และสร้อยคอ มีคุณสมบัติในการป้องกันรังสี ช่วยการไหลเวียนของเลือดในร่างกายคนเรา รวมทั้งมีชมหยกไต้หวัน และปะการังแดง เครื่องประดับล้ำค่าของชาวไต้หวันตั้งแต่โบราณ ...นำท่านเลือกซื้อของฝาก **ขนมพาย สับปะรด** ขนมยอดนิยมของไต้หวัน (ขนมพายสับปะรด, ป๊อปคอร์น, เห็ดทอด เป็นต้น)

เที่ยง

บริการอาหารกลางวัน ณ ภัตตาคาร พิเศษ!! บริการท่านด้วย เมนูเสี่ยวหลงเปา

นำท่านเก็บภาพประทับใจกับ **ตึกไทเป 101** ตึกที่มีความสูง เป็นอันดับ 5 ของโลกในปัจจุบัน (อันดับในปี 2016) ซึ่งมีความสูงถึง 508 เมตร จากนั้นเข้าชม **พิพิธภัณฑ์พระราชวังแห่งชาติกั๊ก** เป็นพิพิธภัณฑ์ที่เก็บวัตถุและ ผลงานทางศิลปะของจีนโบราณ ที่มีประวัติยาวนานกว่า 5,000 ปี เป็นหนึ่งในพิพิธภัณฑ์ที่ใหญ่ที่สุดในโลก ซึ่งของล้ำค่าทางประวัติศาสตร์มีอยู่ที่นี้



จำนวนมากกว่า 620,000 ชิ้นจากทุกราชวงศ์ของจีน จนต้องหมุนเวียนออกมาจัดให้ชม (ซึ่งหนึ่งชุด 5,000 ชิ้น) จะหมุนเวียนทุก 3 เดือน ไม่ว่าจะเป็นภาพวาดเครื่องปั้นดินเผา เครื่องทองสำริดต่างๆ เหมาะมากกับท่านที่ชอบโบราณวัตถุและงานศิลปะ ไม่ว่าจะเป็นเครื่องถมของจีนหรือ Cloisonné หรือการลงยาทองแบบอิสลามิค ที่เป็นเทคนิคที่แวดดวงโลก อัญมณี หันมาสนใจมากขึ้น ซึ่งสามารถเรียกความสนใจ จากดีไซน์เนอร์ยุคใหม่ได้ไม่น้อยทีเดียว อีก

ทั้งยังมีห้องแสดงหยกที่ล้ำค่าโดยเฉพาะ **หยกแกะสลักเป็นรูปผักกาดขาวที่มีตักแตงเกาะอยู่** ที่ได้รับการจัดอันดับ ในความงดงามวิจิตรเป็นอันดับ 1 ของโลก **หยกหมูสามชั้น “งาช้างแกะสลัก 17 ชั้น”** ที่มีชื่อเสียง **แม่แต๋ตราชัญจกร ของจักรพรรดิเฉียนหลงที่ยิ่งใหญ่** ก็อยู่ที่พิพิธภัณฑ์แห่งนี้ จากนั้นนำท่านสนุกสนานกับการช้อปปิ้งในย่าน **ชื้อหลินไนท์มาร์เก็ต** เป็นตลาดกลางคืนที่ถือว่าใหญ่ที่สุดในกรุงเทพฯ และมีชื่อเสียงโด่งดังอีกด้วย โดยตลาดแห่งนี้ท่านสามารถเลือกซื้อของกิน ของฝาก เสื้อผ้า รองเท้า เครื่องสำอางค์ กระเป๋า หรืออื่นๆ อีกมากมาย ด้วยความที่ตลาดแห่งนี้เดินทางสะดวก อยู่ใกล้รถไฟฟ้า MRT ภายในตลาดมีโซนอาหารของกินหลากหลายมากมาย อยู่บริเวณชั้นใต้ดิน หรือเรียกว่า SHILIN NIGHT MARKET FOOD COURT และของที่ทุกท่านไม่ควรพลาดยังที่แห่งนี้เมื่อมาเยือน ได้แก่ ไม้ทอดยักษ์ HOT-STAR ซึ่งที่ได้หวั่นราคาสูงกว่าที่ขายในไทยบ้านเราอีกด้วย อีกทั้งยังถือได้ว่าเป็นต้นกำเนิดของไม้ทอดยักษ์เลยก็ว่าได้ นอกจากนี้ยังมีซานหมั่มกั๋ว เค้าหู้เหม็น หรือพวกของทอดต่างๆ

คำ **อิสระอาหารค่ำตามอัธยาศัย ณ ตลาดชื้อหลินไนท์มาร์เก็ต**

พักที่ **FUHSHIN HOTEL ระดับ 4 ดาว หรือระดับเทียบเท่า**

วันที่ห้า **ฮัวเหลียน - อุทยานแห่งชาติทาโรโกะ - ร้านหยก**

เช้า **บริการอาหารเช้า ณ ห้องอาหารของโรงแรม**

จากนั้นออกเดินทางมุ่งหน้าสู่ เมือง **ฮัวเหลียน** (โดยนั่งรถไฟไป-กลับจากกรุงเทพฯ ไปสู่เมืองฮัวเหลียน) คือมณฑลที่ใหญ่ที่สุดในไต้หวัน ตั้งอยู่บนภูเขาฝั่งทะเลตะวันออกของไต้หวัน เป็นจุดเริ่มต้นของทางรถไฟสายฮัวเหลียน-TAITUNG มณฑลฮัวเหลียนมีชื่อเสียงมากในเรื่องการท่องเที่ยว มีจุดท่องเที่ยวหลักๆ ได้แก่ อุทยานแห่งชาติทาโรโกะ และ อุทยานแห่งชาติ YUSHAN และในบริเวณรอบๆ ภูเขาฝั่งเป็นพื้นที่ที่เหมาะสมสำหรับการปั่นจักรยาน

เที่ยง **บริการอาหารกลางวัน ณ ภัตตาคาร เมนูอาหารจีนท้องถิ่น**

นำท่านสู่ **“อุทยานแห่งชาติไท่หลู่เก้อ ” อุทยานธรรมชาติ ทาโรโกะ(อุทยานแห่งชาติใหญ่เป็นอันดับ 2 ของไต้หวัน)** นอกจากจะเป็นอุทยานที่มีทัศนียภาพของหุบเขาและเทือกเขาสลัซซึบซ้อนสวยงาม แล้ว ยังมีวัฒนธรรมประเพณีที่มีเอกลักษณ์เฉพาะตัวเป็นสิ่งดึงดูดใจนักท่องเที่ยวเช่นกัน เส้นทางจากเทียนเสียง จนถึงทาโรโกะถือเป็นเส้นทางประวัติศาสตร์เลาะเลียบบริมหุบเขาของหุบเขาหินอ่อนไปตลอดแนว จุด ชม วิวที่น่าประทับใจในอุทยานฯ ได้แก่ ถ้ำนางแอ่น และอุโมงค์เก้าโค้ง บนเส้นทางคด เคี้ยวผ่านหุบเขาและ หน้าผาที่เกิดขึ้นโดยธรรมชาติซึ่งเป็นทางหลวงที่มีชื่อเสียงแห่งหนึ่ง ของเกาะไต้หวัน และแวะชมน้ำตก ฉางซุน



อนุสรณ์สถานฉางซุน จุดชมวิวอีกแห่งหนึ่งที่มี ทัศนียภาพของหุบเขาสลัปซ้อนสวยงามตัวอาคาร เป็นสถาปัตยกรรม จีน ด้านข้างมีน้ำตก ไหลจากยอดเขาสูงลงสู่ลำธารสีอุและอีกที่คือ ปากถ้ำนกนางแอ่น โดยถ้ำนี้เกิดจาก การเคลื่อนตัวของเปลือกโลกและการไหล ผ่านกัดเซาะของลำธารสีอุทำให้ถ้ำ กว้างขวาง กลายเป็นแหล่งท่องเที่ยวที่มีทัศนียภาพแปลก ตาด้วยถ้ำน้อยใหญ่เรียงรายบนหน้าผาสูง อุโมงค์ 9 โค้ง เป็นอุโมงค์ที่อยู่บนถนนเหิงกว้างกง ลู่หรือทางหลวงสายยุทธศาสตร์ที่ตัดผ่าน หุบเขาหินอ่อน จากด้าน ตะวันออกไปทางทิศ ตะวันตกเดิมเป็นถนนสายเก่าสำหรับคมนาคม ปัจจุบัน เปิดเป็นเส้นทางเดินชมวิว ทิวทัศน์ เลี้ยวบริมหุบเขาให้นักท่องเที่ยวสามารถเยี่ยมชม ความงามของธรรมชาติอย่างใกล้ชิด นำท่านชอปปิงที่ตลาดขายหยก ณ **ร้านหยก** ชื่อดังในไต้หวัน เพื่อให้ท่านได้เลือกซื้อหนึ่งในของฝากจากไต้หวัน

ค่ำ บริการอาหารค่ำ ณ ภัตตาคาร เมนูอาหารจีนท้องถิ่น

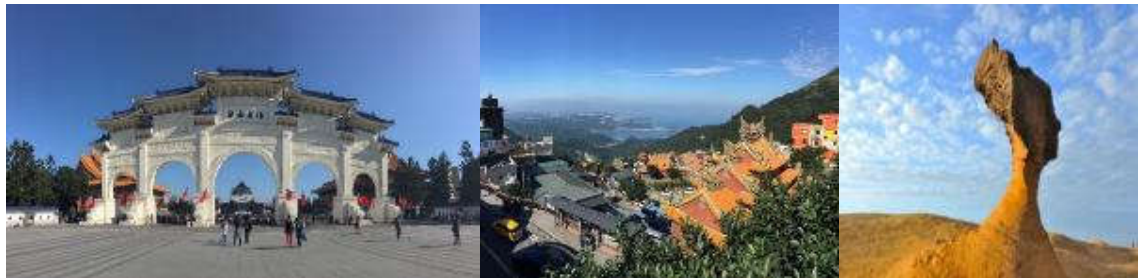
พักที่ CHATEAU DE CHINE HUALIEN ระดับ 5 ดาว หรือระดับเทียบเท่า

วันที่หก ถนนโบราณจีวเฟิ่น – อุทยานเย่หลิว – COSMETIC SHOP – อนุสรณ์สถานเจียงไคเช็ค – ย่านซีเหมินติง

เช้า บริการอาหารเช้า ณ ห้องอาหารของโรงแรม

จากนั้นนำท่านเดินทางสู่ **หมู่บ้านโบราณจีวเฟิ่น** ที่ตั้งอยู่บริเวณไหล่เขาในเมือง จีหลง จิวเฟิ่น ปัจจุบันเป็นสถานที่ท่องเที่ยวที่เป็นถนนคนเดินเก่าแก่ที่มีชื่อเสียงในไต้หวัน เพลิดเพลินกับบรรยากาศแบบดั้งเดิมของร้านค้า ร้านอาหารของชาวไต้หวันในอดีต

เที่ยง บริการอาหารค่ำ ณ ภัตตาคาร พิเศษ!! บริการท่านด้วย เมนูซีฟู้ดแบบไต้หวัน



บ่าย นำท่านเที่ยวชม **อุทยานแห่งชาติ เย่หลิว** อุทยานแห่งนี้ตั้งอยู่ทางส่วนเหนือสุดของเกาะไต้หวัน มีลักษณะพื้นที่เป็นแหลมยื่นไปในทะเล การเซาะกร่อนของน้ำทะเลและลม ทะเล ทำให้เกิดโขดหินงอกเป็นรูปร่าง ลักษณะต่างๆ น่าตื่นตาทีเดียว โดยเฉพาะหินรูปพระเศียรราชินี ซึ่งมีชื่อเสียงโด่งดังไปทั่วโลก แวะร้าน **COSMETIC** ที่มีเครื่องสำอางค์รวมถึงพวกยา / น้ำมัน / ยานวดที่ขึ้นชื่อของไต้หวันให้ทุกท่านได้เลือกซื้อพกกันอย่างเต็มที่ จากนั้นนำท่านชม **อนุสรณ์สถานเจียงไคเช็ค** ที่สร้างขึ้นเพื่อรำลึกถึงอดีตประธานาธิบดีเจียงไคเช็ค ซึ่งใช้เวลาในการสร้างถึง 3 ปี สร้างแล้วเสร็จในปี พ.ศ. 2523 มีพื้นที่ประมาณ 205 แสนตารางเมตร ท่านสามารถชมชีวประวัติและรูปภาพประวัติศาสตร์สำคัญที่หาดูได้ยากภายใน

อนุสรณ์สถาน โดยภายในจะมีรูปปั้นทำจากทองสัมฤทธิ์ประธานาธิบดีเจียงไคเช็คในท่าหนึ่งขนาดใหญ่ที่มีใบหน้ายิ้มแย้ม และจะมีทหารยามยืนเฝ้าอยู่ 2 นายตลอดเวลา และที่กำแพงด้านในหลังจะมีข้อความปรัชญาทางการเมืองการปกครองของท่านอยู่ 3 คำ คือ จริยธรรม ประชาธิปไตย และวิทยาศาสตร์ โซนที่ชั้นล่างของอนุสรณ์สถานจะเป็นห้องจัดแสดงประวัติของอดีตประธานาธิบดีเจียงไคเช็ค อีกทั้งยังมีการจัดโชว์สิ่งของเครื่องใช้ รวมถึงภาพถ่าย และอีกหนึ่งพิเศษหากใครได้มาเยี่ยมที่แห่งนี้คือ พิธีเปลี่ยนเวรทหาร ซึ่งจะมีทุกๆต้นชั่วโมง ตั้งแต่เวลา 10:00-16:00 ของทุกวัน จากนั้นนำท่านเดินทางสู่ **ซีเหมินติงไนท์มาร์เก็ต** ตั้งอยู่ในเมืองไทเป ที่แห่งนี้เปรียบเสมือน สยามแสควร์ในกรุงเทพฯ เป็นแหล่งรวมแฟชั่นที่ทันสมัยของวัยรุ่นในไต้หวัน ภายในตลาดมีของมากมาย โดยเฉพาะสินค้าแฟชั่น เสื้อผ้า รองเท้า กระเป๋า เครื่องสำอางค์ หรือของ ก็ฟชั่นมากมายที่มีให้อัพเดทแฟชั่นเรื่อยๆ ไม่ว่าจะของที่มีแบรนด์ หรือไม่มีแบรนด์ อีกทั้งสินค้ามีแบรนด์ของที่นี่ยังถือได้ว่ามีราคาที่ถูกเหมาะสมสำหรับนักช้อปปิ้งมากมายให้ได้มาช้อปปิ้งกันอย่างจุใจ

ค่า **อิสระมื้ออาหารค่า** ณ ตลาดซีเหมินติง ให้ท่านได้เลือกรับประทานตามอัธยาศัย

พักที่ **FUHSIN HOTEL ระดับ 4 ดาว หรือระดับเทียบเท่า**

วันที่เจ็ด **สนามบินเถาหยวน – กรุงเทพฯ (สนามบินดอนเมือง)**

เช้า **บริการอาหารเช้า แบบกล่อง (แซนวิช+น้ำผลไม้)**

09.40 น. เhierฟ้าสู่ กรุงเทพฯโดย **สายการบินนกสกุ๊ต** เที่ยวบินที่ **XW181 (ไม่มีบริการ อาหารบนเครื่อง) (ใช้ระยะเวลาบิน 4 ชั่วโมงโดยประมาณ)**

12.40 น. เดินทางถึง **ท่าอากาศยานดอนเมือง** กรุงเทพฯ
(สายการบินนกสกุ๊ตจะมีการปรับเปลี่ยนเวลาการเดินทาง ตามตารางของสายการบิน ดังนั้น โปรดตรวจสอบรายละเอียดวันเดินทางของท่านกับเจ้าหน้าที่อีกครั้ง)

เที่ยวบิน	เวลาไป		วัน (สัปดาห์)
XW181	09.40	12.40	วันจันทร์ / วันอังคาร / วันพุธ / วันพฤหัสบดี / วันศุกร์ / วันอาทิตย์
	06.20	09.20	วันเสาร์

**** หากท่านที่ต้องออกตัวภายใน (เครื่องบิน, รถทัวร์, รถไฟ) กรุณาสอบถามที่เจ้าหน้าที่ทุกครั้งก่อนทำการออกตัว เนื่องจากสายการบินอาจมีการปรับเปลี่ยนไฟล์ท หรือ เวลาบิน โดยไม่ได้แจ้งให้ทราบล่วงหน้า ****

***** ขอขอบคุณทุกท่านที่ใช้บริการ *****

อัตราค่าบริการ

กำหนดการเดินทาง	ผู้ใหญ่ ห้องละ 2-3 ท่าน	1 เด็ก 2 ผู้ใหญ่ เด็กมีเตียง (เด็กอายุต่ำกว่า12ปี)	1 เด็ก 2 ผู้ใหญ่ เด็กไม่มีเตียง (เด็กอายุต่ำกว่า12ปี)	พักเดี่ยว เพิ่ม	ราคาทัวร์ ไม่รวมตัว เครื่องบิน
12 - 18 มกราคม 2561	21,777	21,777	21,777	7,000	14,900
19 - 25 มกราคม 2561	21,777	21,777	21,777	7,000	14,900
26 ม.ค. - 01 ก.พ.2561	21,777	21,777	21,777	7,000	14,900
02 - 08 กุมภาพันธ์ 2561	22,777	22,777	22,777	7,000	14,900
03 - 09 กุมภาพันธ์ 2561	22,777	22,777	22,777	7,000	14,900
10 - 16 กุมภาพันธ์ 2561	24,777	24,777	24,777	8,000	15,900
23 ก.พ. - 01 มี.ค.2561	24,777	24,777	24,777	8,000	15,900
24 ก.พ. - 02 มี.ค. 2561	24,777	24,777	24,777	8,000	15,900
02 - 08 มีนาคม 2560	23,777	23,777	23,777	7,000	14,900
03 - 09 มีนาคม 2560	22,777	22,777	22,777	7,000	14,900
09 - 15 มีนาคม 2560	22,777	22,777	22,777	7,000	14,900
10 - 16 มีนาคม 2560	22,777	22,777	22,777	7,000	14,900
17 - 23 มีนาคม 2560	22,777	22,777	22,777	7,000	14,900

**** ราคาเด็กอายุไม่เกิน 2 ปี 5,900 บาท****

*****ค่าบริการข้างต้น ยังไม่รวมค่าทิปคนขับรถ มัคคุเทศก์ท้องถิ่นและหัวหน้าทัวร์
ท่านละ 1,200 NTD /ทริป/ต่อท่าน*****

หมายเหตุ : ตามนโยบายของรัฐบาลไต้หวันร่วมกับการท่องเที่ยวแห่งเมืองจีนเพื่อโปรโมทสินค้า
พื้นเมือง ในนามของร้านรัฐบาล คือ ไบชา, เจอมาเนี่ยม, ปะการังสีแดง ซึ่งจำเป็นต้องระบุไว้ใน
โปรแกรมทัวร์ เพราะมีผลกับราคาทัวร์ ทางบริษัทฯ จึงอยากเรียนชี้แจงลูกค้าทุกท่านว่า ร้านรัฐบาล
ทุกร้านจำเป็นต้องรบกวนทุกท่านแวะชม ซื้อหรือไม่ซื้อขึ้นอยู่กับความพอใจของลูกค้าเป็นหลัก ไม่มี
การบังคับใดๆ ทั้งสิ้น และถ้าหากลูกค้าไม่มีความประสงค์จะเข้าร้านรัฐบาลทุกเมือง หรือหากท่าน
ต้องการแยกตัวออกจากคณะ ทางบริษัทฯ ขอสงวนสิทธิ์ในการเรียกเก็บค่าใช้จ่ายที่เกิดขึ้นจากท่าน
เป็นจำนวนเงิน 5,200 NT /ท่าน

****โรงแรมที่พัก และโปรแกรมท่องเที่ยวอาจมีการสลับปรับเปลี่ยนขึ้นอยู่กับความเหมาะสม และ
คำนี้ถึงผลประโยชน์และความปลอดภัยของลูกค้าเป็นหลัก****

****การเดินทางในแต่ละครั้งจะต้องมีผู้โดยสารจำนวน 15 ท่านขึ้นไป ถ้าผู้โดยสารไม่ครบจำนวน
ดังกล่าว บริษัท ขอสงวนสิทธิ์ในการเลื่อนการเดินทาง หรือเปลี่ยนแปลงราคา****

อัตราค่าบริการนี้รวม

- ค่าตัวเครื่องบินไป-กลับ พร้อมคณะ
- ค่าภาษีสนามบินทุกแห่งที่มี
- ค่าน้ำหนักกระเป๋าสัมภาระท่านละไม่เกิน 20 กก.
- ค่ารถรับ-ส่ง และนำเที่ยวตามรายการ
- ค่าที่พักตามที่ระบุในรายการ พักห้องละ 2 ท่านหรือ 3 ท่าน
- ค่าเข้าชมสถานที่ต่างๆ ตามรายการ
- ค่าอาหารตามมื้อที่ระบุในรายการ
- ค่าจ้างมัคคุเทศก์คอยบริการตลอดการเดินทาง
- ค่าประกันอุบัติเหตุระหว่างเดินทาง วงเงินท่านละ 1,000,000 บาท (เงื่อนไขตามกรมธรรม์)

อัตราค่าบริการนี้ไม่รวม

ค่าใช้จ่ายส่วนตัวนอกเหนือจากรายการที่ระบุ เช่น ค่าทำหนังสือเดินทาง ค่าโทรศัพท์ ค่าโทรศัพท์ทางไกล ค่าอินเตอร์เน็ต ค่าซักรีด มินิบาร์ในห้อง รวมถึงค่าอาหารและเครื่องดื่มที่สั่งเพิ่มนอกเหนือรายการ(กรุณาสอบถามจากหัวหน้าทัวร์ก่อนการใช้บริการ)

ค่าที่ปคนขับรถ หัวหน้าทัวร์ และมีมัคคุเทศก์ท้องถิ่น ท่านละ 1,200 NTD/ทริป/ต่อท่าน

ค่าภาษีมูลค่าเพิ่ม 7% และภาษีหัก ณ ที่จ่าย 3%

เงื่อนไขการชำระค่าบริการ

1. นักท่องเที่ยวหรือเอเจนซี่ต้องชำระเงินมัดจำเป็นเงินจำนวน **10,000** บาทต่อท่านเพื่อสำรองที่นั่ง
2. นักท่องเที่ยวหรือเอเจนซี่ต้องชำระค่าบริการส่วนที่เหลือทั้งหมดก่อนวันเดินทางอย่างน้อย 21 วัน กรณีนักท่องเที่ยวหรือเอเจนซี่ไม่ชำระเงิน หรือชำระเงินไม่ครบภายในกำหนด รวมถึงกรณีเช็คของท่านถูกปฏิเสธการจ่ายเงินไม่ว่ากรณีใดๆ ให้ถือว่านักท่องเที่ยวสละสิทธิการเดินทางในทัวร์นั้นๆ
3. การติดต่อใดๆ กับทางบริษัทเช่น แฟกซ์ อีเมลล์ หรือจดหมายฯ ต้องทำในวันเวลาทำการของทางบริษัท ดังนี้ วันจันทร์ ถึงศุกร์ เวลา 9.00 น. – 18.00 น. และวันเสาร์ เวลา 9.00 น. – 14.00 น. นอกจากนี้ วันเวลาดังกล่าวและวันหยุดนักขัตฤกษ์ที่รัฐบาลประกาศในปีนั้นๆถือว่าเป็นวันหยุดทำการของทางบริษัท

เงื่อนไขการยกเลิกการเดินทาง

1. กรณีที่นักท่องเที่ยวหรือเอเจนซีที่ต้องการขอยกเลิกการเดินทาง หรือเลื่อนการเดินทาง นักท่องเที่ยวหรือเอเจนซี (ผู้มีชื่อในเอกสารการจอง) จะต้องแฟกซ์ อีเมล หรือเดินทางมาเซ็นเอกสารการยกเลิกที่บริษัท อย่างใดอย่างหนึ่งเพื่อแจ้งยกเลิกการจองกับทางบริษัทเป็นลายลักษณ์อักษรทางบริษัทไม่รับยกเลิกการจองผ่านทางโทรศัพท์ไม่ว่ากรณีใดๆ
2. กรณีนักท่องเที่ยวหรือเอเจนซีที่ต้องการขอรับเงินค่าบริการคืน นักท่องเที่ยวหรือเอเจนซี (ผู้มีชื่อในเอกสารการจอง) จะต้องแฟกซ์ อีเมล หรือเดินทางมาเซ็นเอกสารการขอรับเงินคืนที่บริษัทอย่างใดอย่างหนึ่งเพื่อทำเรื่องขอรับเงินค่าบริการคืน โดยแนบหนังสือมอบอำนาจพร้อมหลักฐานประกอบการมอบอำนาจ หลักฐานการชำระเงินค่าบริการต่างๆ และหน้าสมุดบัญชีธนาคารที่ต้องการให้นำเงินเข้าให้ครบถ้วน โดยมีเงื่อนไขการคืนเงินค่าบริการดังนี้
 - 2.1 ยกเลิกก่อนวันเดินทางไม่น้อยกว่า 30 วัน คืนเงินค่าบริการร้อยละ 100 ของค่าบริการที่ชำระแล้ว
 - 2.2 ยกเลิกก่อนวันเดินทางไม่น้อยกว่า 15 วัน คืนเงินค่าบริการร้อยละ 50 ของค่าบริการที่ชำระแล้ว
 - 2.3 ยกเลิกก่อนวันเดินทางน้อยกว่า 15 วัน ไม่คืนเงินค่าบริการที่ชำระแล้วทั้งหมดทั้งนี้ ทางบริษัทจะหักค่าใช้จ่ายที่ได้จ่ายจริงจากค่าบริการที่ชำระแล้วเนื่องในการเตรียมการจัดการนำเที่ยวให้แก่นักท่องเที่ยว เช่น การสำรองที่นั่งตัวเครื่องบิน การจองที่พัก ฯลฯ
3. การเดินทางที่ต้องการันตีมัดจำหรือซื้อขาดแบบมีเงื่อนไข หรือเที่ยวบินเหมาลำ Charter Flight หรือ Extra Flight กับสายการบิน หรือผ่านตัวแทนในประเทศหรือต่างประเทศ จะไม่มีการคืนเงินมัดจำหรือค่าบริการทั้งหมด
4. การติดต่อใดๆ กับทางบริษัทเช่น แฟกซ์ อีเมล หรือจดหมายฯ ต้องทำในวันเวลาทำการของทางบริษัท ดังนี้ วันจันทร์ ถึงศุกร์ เวลา 9.00 น. – 18.00 น. และวันเสาร์ เวลา 9.00 น. – 14.00 น. นอกจากวันเวลาดังกล่าวและวันหยุดนักชดถุขที่รัฐบาลประกาศในปีนั้นๆถือว่าเป็นวันหยุดทำการของทางบริษัท
5. ทางบริษัทขอสงวนสิทธิในการยกเลิกการเดินทางกรณีมีนักท่องเที่ยวเดินทางไม่ถึง 15 คน

เงื่อนไขและข้อกำหนดอื่นๆ

1. ทัวร์นี้สำหรับผู้มีวัตถุประสงค์เพื่อการท่องเที่ยวเท่านั้น
2. ทัวร์นี้เป็นทัวร์แบบเหมา หากท่านไม่ได้ร่วมเดินทางหรือใช้บริการตามที่ระบุไว้ในรายการไม่ว่าบางส่วนหรือทั้งหมด หรือถูกปฏิเสธการเข้า-ออกเมืองด้วยเหตุผลใดๆ ทางบริษัทจะไม่คืนเงินค่าบริการไม่ว่าบางส่วนหรือทั้งหมดให้แก่ท่าน
3. ทางบริษัทขอสงวนสิทธิในการยกเลิกการเดินทางในกรณีที่นักท่องเที่ยวร่วมเดินทางน้อยกว่า 15 ท่าน โดยจะแจ้งให้กับนักท่องเที่ยวหรือเอเจนซีทราบล่วงหน้าอย่างน้อย 7 วันก่อนการเดินทางสำหรับประเทศที่ไม่มีวีซ่า และอย่างน้อย 10 วันก่อนการเดินทางสำหรับประเทศที่มีวีซ่า แต่หากทางนักท่องเที่ยวทุกท่านยินดีที่จะชำระค่าบริการเพิ่มจากการที่มีนักท่องเที่ยวร่วมเดินทางน้อยกว่าที่ทางบริษัทกำหนดเพื่อให้คณะเดินทางได้ ทางเรายินดีที่จะให้บริการต่อไป

4. ทางบริษัทขอสงวนสิทธิ์ไม่รับผิดชอบค่าเสียหายจากความผิดพลาดในการสะกดชื่อ นามสกุล คำนำหน้าชื่อ เลขที่หนังสือเดินทางและอื่นๆ เพื่อใช้ในการจองตั๋วเครื่องบิน ในกรณีที่นักท่องเที่ยวหรือเอเจนซี่ มิได้ส่งหน้าหนังสือเดินทางให้กับทางบริษัทพร้อมการชำระเงินมัดจำ
5. ทางบริษัทขอสงวนสิทธิ์ในการเปลี่ยนแปลงรายการการเดินทางตามความเหมาะสมเพื่อให้สอดคล้องกับสถานการณ์ ภูมิอากาศ และเวลา ณ วันที่เดินทางจริงของประเทศที่เดินทาง ทั้งนี้บริษัทจะคำนึงถึง ความปลอดภัยของนักท่องเที่ยวส่วนใหญ่เป็นสำคัญ
6. ทางบริษัทขอสงวนสิทธิ์ไม่รับผิดชอบใดๆ ต่อความเสียหายหรือค่าใช้จ่ายใดๆ ที่เพิ่มขึ้นของนักท่องเที่ยว ที่มีได้เกิดจากความผิดของทางบริษัท เช่น ภัยธรรมชาติ การจลาจล การนัดหยุดงาน การปฏิวัติ อุบัติเหตุ ความเจ็บป่วย ความสูญหายหรือเสียหายของสัมภาระ ความล่าช้า เปลี่ยนแปลงหรือการบริการของสายการบิน เหตุสุดวิสัยอื่น เป็นต้น
7. อัตราค่าบริการนี้คำนวณจากอัตราแลกเปลี่ยนเงินตราต่างประเทศ ณ วันที่ทางบริษัทเสนอราคา ดังนั้น ทางบริษัทขอสงวนสิทธิ์ในการปรับราคาค่าบริการเพิ่มขึ้น ในกรณีที่มีการเปลี่ยนแปลงอัตราแลกเปลี่ยน เงินตราต่างประเทศ ค่าตั๋วเครื่องบิน ค่าภาษีเชื้อเพลิง ค่าประกันภัยสายการบิน การเปลี่ยนแปลงเที่ยวบิน ฯลฯ
8. มัคคุเทศก์ พนักงาน หรือตัวแทนของทางบริษัท ไม่มีอำนาจในการให้คำสัญญาใดๆ แทนบริษัท เว้นแต่มีเอกสารลงนามโดยผู้มีอำนาจของบริษัทกำกับเท่านั้น

ข้อแนะนำก่อนการเดินทาง

1. กรูณาแยกของเหลว เจล สเปรย์ ที่จะนำติดตัวขึ้นเครื่องบิน ต้องมีขนาดบรรจุภัณฑ์ไม่เกิน 100 มิลลิลิตรต่อชิ้น ได้ไม่เกิน 10 ชิ้น โดยแยกใส่ถุงพลาสติกใสซึ่งมีซิปล็อคปิดสนิท และสามารถนำออกมาให้เจ้าหน้าที่ตรวจได้อย่างสะดวก ณ จุดเอ็กซ์เรย์ อนุญาตให้ถือได้ท่าน ละ 1 ใบเท่านั้น ถ้าสิ่งของดังกล่าวมีขนาดบรรจุภัณฑ์มากกว่าที่กำหนดจะต้องใส่กระเป๋าใบใหญ่และฝากเจ้าหน้าที่โหลดใต้ท้องเครื่องบินเท่านั้น
 - 1.1 สิ่งของที่มีลักษณะคล้ายกับอาวุธ เช่น กรรไกรตัดเล็บ มีดพก แหวน อุปกรณ์กีฬาฯ จะต้องใส่กระเป๋าใบใหญ่และฝากเจ้าหน้าที่โหลดใต้ท้องเครื่องบินเท่านั้น
2. IATA ได้กำหนดมาตรการเกี่ยวกับการนำแบตเตอรี่สำรองขึ้นไปบนเครื่องบินดังนี้
 - 2.1 แบตเตอรี่สำรองสามารถนำใส่กระเป๋าติดตัวถือขึ้นเครื่องบินได้ในจำนวนและปริมาณที่จำกัด ได้แก่ แบตเตอรี่สำรองที่มีความจุไฟฟ้าน้อยกว่า 20,000 mAh หรือน้อยกว่า 100 Wh สามารถนำขึ้นเครื่องได้ไม่มีการจำกัดจำนวน
 - 2.2 แบตเตอรี่สำรองที่มีความจุไฟฟ้า 20,000 - 32,000 mAh หรือ 100-160 Wh สามารถนำขึ้นเครื่องได้ไม่เกินคนละ 2 ก้อน
 - 2.3 แบตเตอรี่สำรองที่มีความจุไฟฟ้ามากกว่า 32,000 mAh หรือ 160 Wh ห้ามนำขึ้นเครื่องในทุกกรณี
3. ห้ามนำแบตเตอรี่สำรองใส่กระเป๋าเดินทางโหลดใต้เครื่องในทุกกรณี
